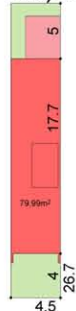


120,15m²



PARAMETRY

Powierzchnia użytkowa
Powierzchnia zabudowy
Kubatura
Kąt nachylenia dachu
Wysokość całkowita
Minimalna szerokość działki

139 m²
92 m²
486 m³
0 °
6,60 m
4,5 m

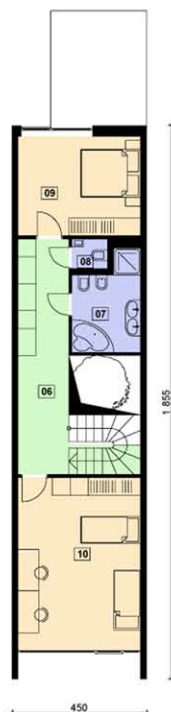
OPIS

Moduł w zabudowie szeregowej serii LONGER z garażem. Minimalna szerokość działki to zaledwie 4.5 m, dzięki czemu idealnie sprawdzi się na działkach długich i wąskich. Projekt pozwala na uzyskanie bardzo wysokiej intensywności zabudowy. Dysponujemy całym systemem tego typu projektów dla szerokości działek 4.0-12.0m i głębokości 8.0-26.0m.

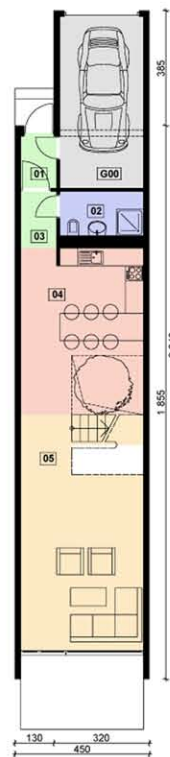


PS-LR-60-20G1
JEDNORODZINNE

parter	01	hol	2,19m ²
	02	łazienka	4,20m ²
	03	korytarz	2,28m ²
	04	kuchnia	22,90m ²
	05	salon	29,99m ²
	G00	garaż	16,10m ²
razem		77,66m²	
piętro	06	antresola	15,83m ²
	07	łazienka	6,79m ²
	08	wc	1,20m ²
	09	pokoj	13,73m ²
	10	pokoj	23,78m ²
razem		61,33m²	
łącna pow.		139,00m²	



PIĘTRO



PARTER