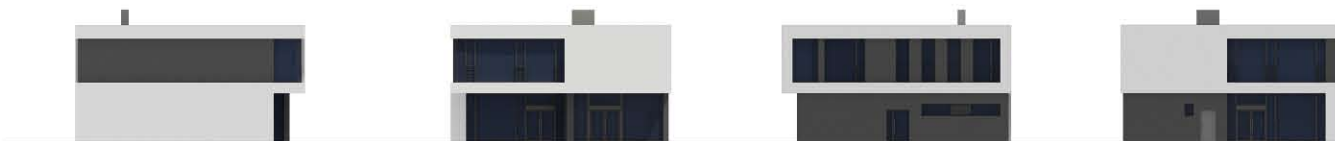


PARAMETRY

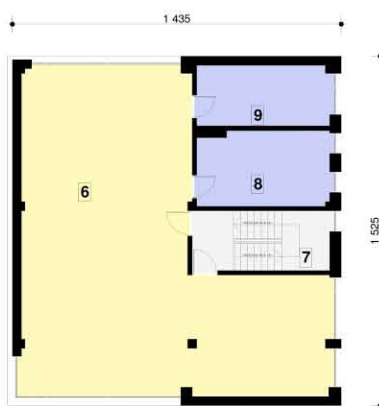
Powierzchnia użytkowa	360 m ²
Powierzchnia zabudowy	195 m ²
Kubatura	m ³
Wysokość całkowita	8 m
Minimalna szerokość działki	23 m

OPIS

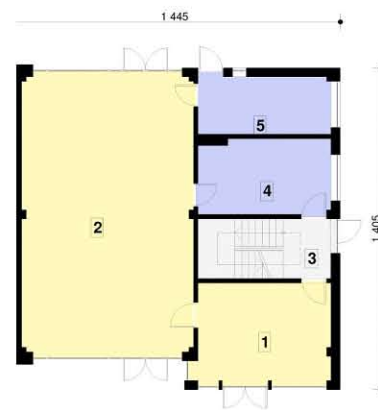
Budynek w zabudowie wolnostojącej, o zwarterj bryle, 2-kondygnacyjny, niepodpiwniczony. Na parterze może znajdować się warsztat samochodowy wraz z pomieszczeniami: biurowym, socjalnym, sanitarnym i magazynowym. Na piętrze zaprojektowano otwartą przestrzeń oraz pomieszczenie sanitarne.



parter	01 hol	26,52m ²
	02 sklep	93,03m ²
	03 kl.schodowa	15,45m ²
	04 pom.socjalne	18,92m ²
	05 kotłownia/magazyn	14,71m ²
	razem	168,63m²
piętro	06 sklep	139,64m ²
	07 kl. schodowa	15,89m ²
	08 pom. socjalne	19,17m ²
	09 pom. socjalne	15,76m ²
	razem	190,46m²
	łącznie pow.	359,10m²



PIĘTRO



PARTER