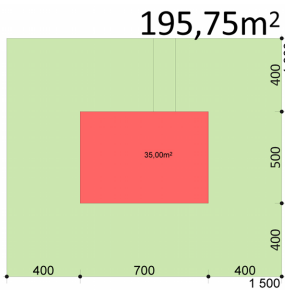


PS-00-35-20-V01



**PARAMETRY**

Powierzchnia użytkowa	50,50 m <sup>2</sup>
Powierzchnia zabudowy	35 m <sup>2</sup>
Kubatura	175 m <sup>3</sup>
Wysokość całkowita	5,0 m
Minimalna szerokość działki	13 m

**OPIS**

PS-00-35-20-V01 to projekt małego domku jednorodzinnego. Budynek o niewielkich rozmiarach i konstrukcji murowanej. Zaprojektowany dla osób chcących zbudować niewielki dom małymi kosztami. Dostępna jest także wersja domu parterowego - wtedy nie potrzeba pozwolenia na budowę i można budować na zgłoszenie jako budynek gospodarczy.

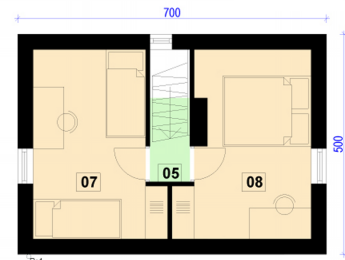
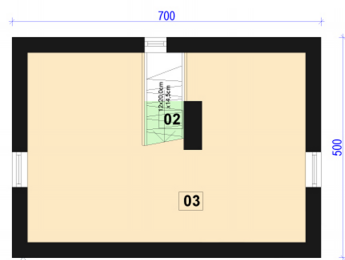


JEDNORODZINNE

**WERSJA 1**

**PS-00-35-20-V1**

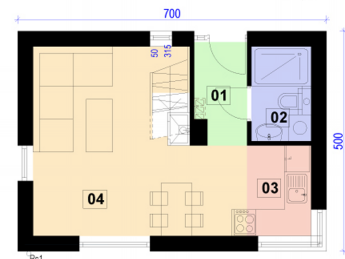
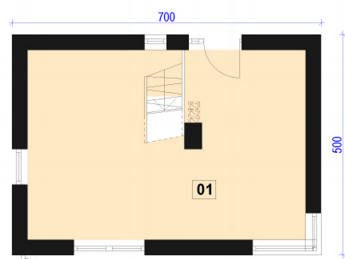
01	parter	25,97m <sup>2</sup>
02	schody	0,83m <sup>2</sup>
03	antresola	24,83m <sup>2</sup>
<b>razem</b>		<b>51,63m<sup>2</sup></b>



**WERSJA 2**

**PS-00-35-20-V1**

parter	01	hol	2,64m <sup>2</sup>
	02	wc	2,90m <sup>2</sup>
	03	kuchnia	2,97m <sup>2</sup>
	04	salon	16,97m <sup>2</sup>
<b>razem</b>		<b>25,49m<sup>2</sup></b>	
piętro	05	schody	1,71m <sup>2</sup>
	06	pokoj 1	11,56m <sup>2</sup>
	07	pokoj 2	11,66m <sup>2</sup>
<b>razem</b>		<b>24,94m<sup>2</sup></b>	
<b>łącznie pow</b>		<b>50,43m<sup>2</sup></b>	



WERSJA 1

WERSJA 2